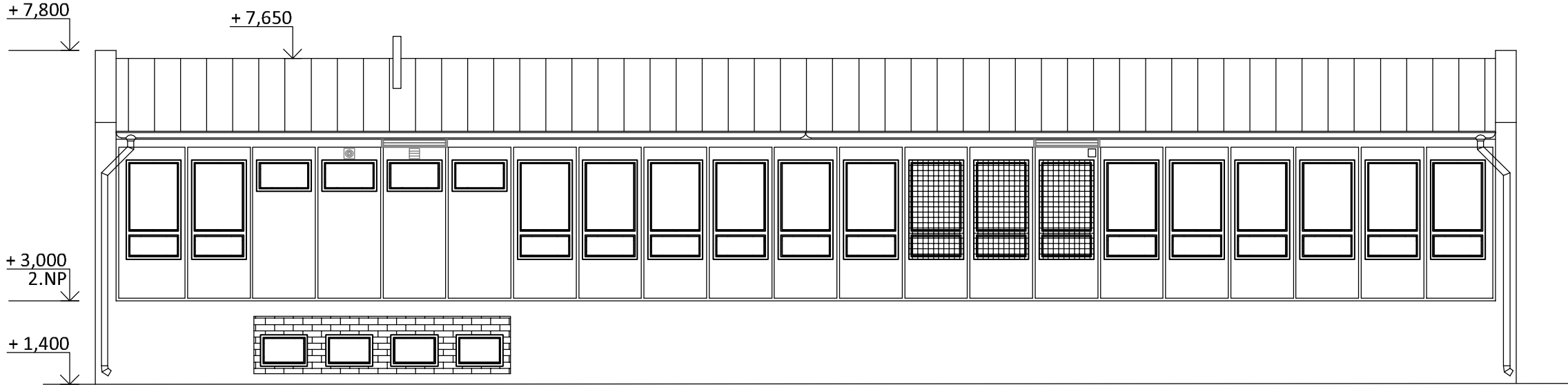
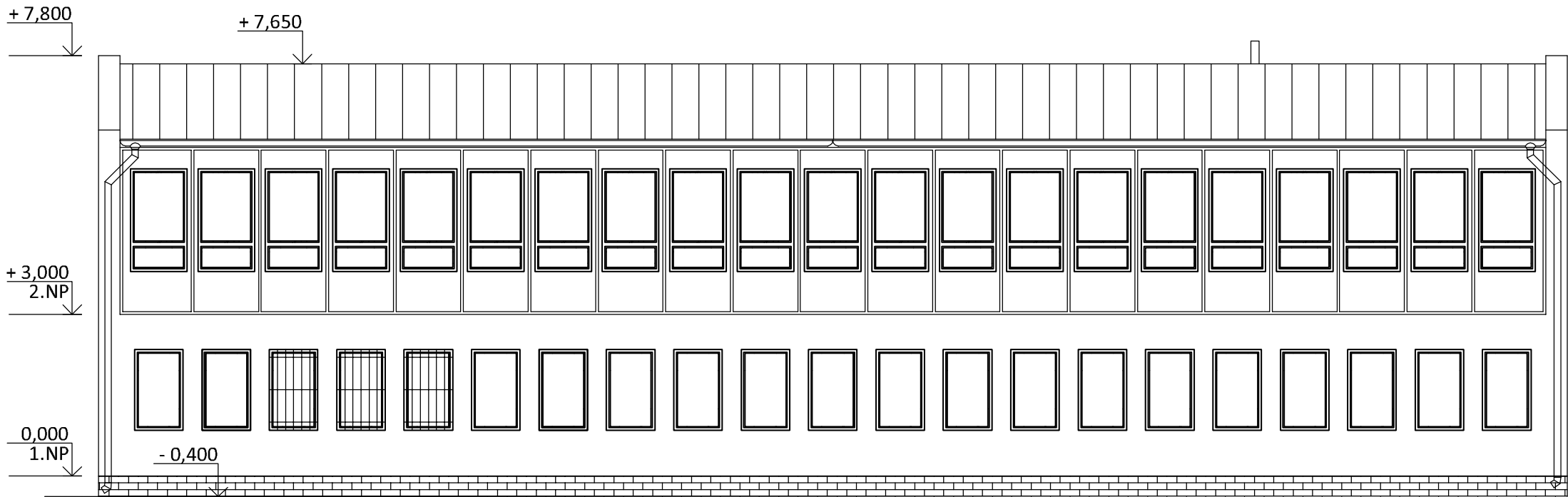


POHLED SEVERNÍ



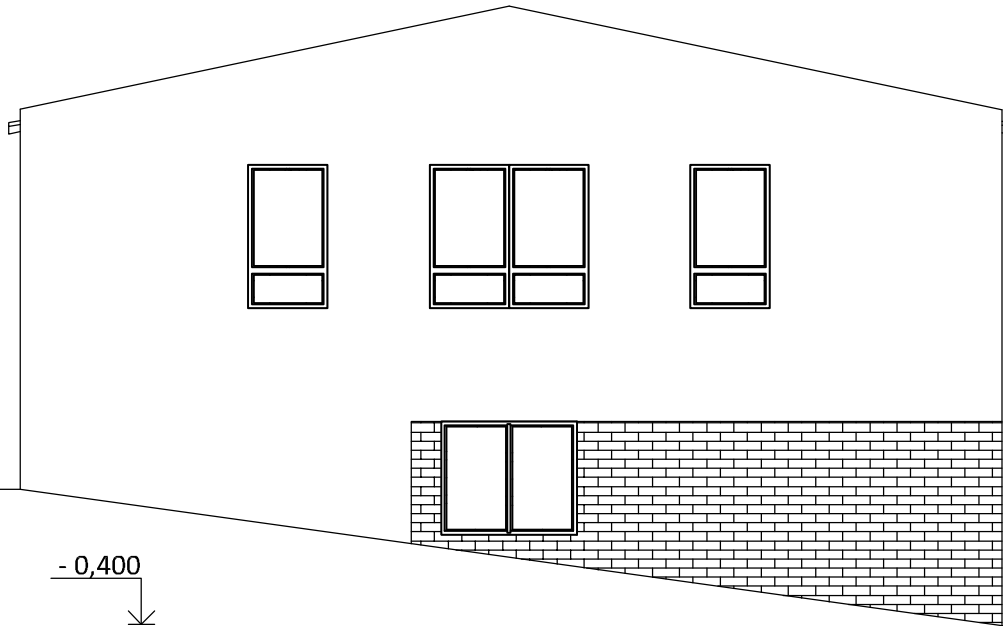
POHLED JIŽNÍ







POHLED VÝCHODNÍ



POHLED ZÁPADNÍ



Investor:  MMN, a.s. Metýšova č. p. 465, 514 01, Jilemnice IČO: 054 21 888; DIČ: CZ 054 21 888			
Generální projektant:  Design 4 - projekty staveb, s.r.o. <u>sídlo společnosti: Sokolská 1183, 460 01 Liberec</u> <u>korespondenční adresa - provozovna: Trávnice 902, 511 01 Turnov</u>			
Projektant části PD:  Design 4 - projekty staveb, s.r.o. <u>sídlo společnosti: Sokolská 1183, 460 01 Liberec</u> <u>korespondenční adresa - provozovna: Trávnice 902, 511 01 Turnov</u>			
Místo stavby: parcela číslo 518/3, katastrální území Semily Pavilon F - nemocnice Semily 3. května č. p. 421, 513 01 Semily			
Kraj: Liberecký kraj		Datum: červenec 2020	
Stupeň dokumentace: Dokumentace bouracích prací - DBP		Číslo zakázky: 2011	
HIP: Ing. Jindřich Lechovský, Ing. Miroslav Fejfar		Autorizace: 	